

「院内CT 運用方法とその効果」

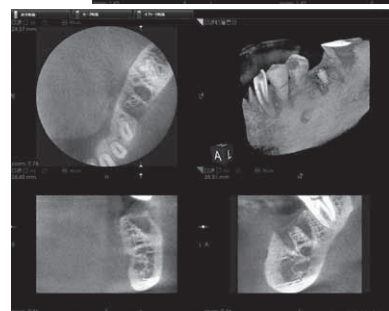
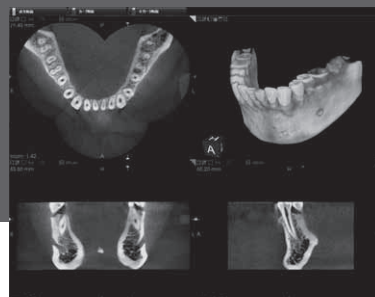
～3D導入後の患者の反応、メリットなどを紹介～



講師 榎 直幸先生

(医療法人真航会 ナオデンタルオフィス 理事長)

日本大学松戸歯学部卒
顎咬合学会
顎咬合学会咬み合わせ認定医
日本口腔インプラント学会
口腔診断学会
筒井塾咬合療法研究会
日本大学松戸歯学部口腔インプラント研究会
Er:YAGレーザー臨床研究会
日本大学松戸歯学部生理学講座研究生



今、医療は治療中心型から予防中心型へと移行しています。既に社会がそれを求めています。

予防は目に見えないことを伝えること、時間経過の変化を観察してリスクを読み取って伝えることです。しかし、どちらも共通に言えることは言葉だけではかなり困難です。

また、治療を行うにあたって、患者さんに何が起きているのか？何が原因で起きているのか？を伝えることも大切なことです。

そのために私は画像をデジタル化し、加えて3D画像を用いることにより、患者理解が得られ、患者術者にとって価値あるスムーズな診療提供が行えていると感じております。

本講演では、最新の3D画像「トロフィーパン プラス」を活用することにより、患者理解が深まり信頼関係が得られ、結果として、治療へと、どのように行われているのかを演者の稚拙な症例とともにご覧いただくことで理解していただければと思います。

●日 時 **平成24年1月29日（日） 12:00～13:30**

●会 場 **（株）粕谷歯科商会 2階会議室**

小田原市西大友208-14

●参加費 **2,000円**（消費税込み）

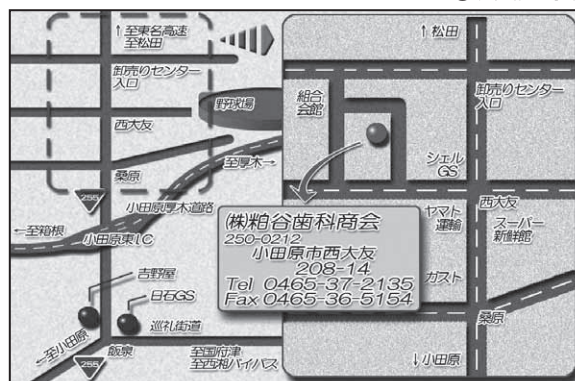
●定 員 **10名** ※定員になり次第締め切らせていただきます。

●お申込方法 下記申込書に必要事項をご記入の上、参加費を添えて
（株）粕谷歯科商会担当営業者にお渡しいただくか、
FAX（0465-36-5154）にてお申込ください。

●お問合せ先 **株式会社粕谷歯科商会**

小田原市西大友208-14 TEL 0465-37-2135 FAX 0465-36-5154

●会場地図



主催：株式会社 粕谷歯科商会

協賛：株式会社 **ヨシダ**

「院内CT 運用方法とその効果」申込書

(H24.1.29)

●ご芳名	●貴医院名	<input type="checkbox"/> 開業医 <input type="checkbox"/> 勤務医
●ご住所	(株) 粕谷歯科商会 担当	
TEL ()	FAX ()	